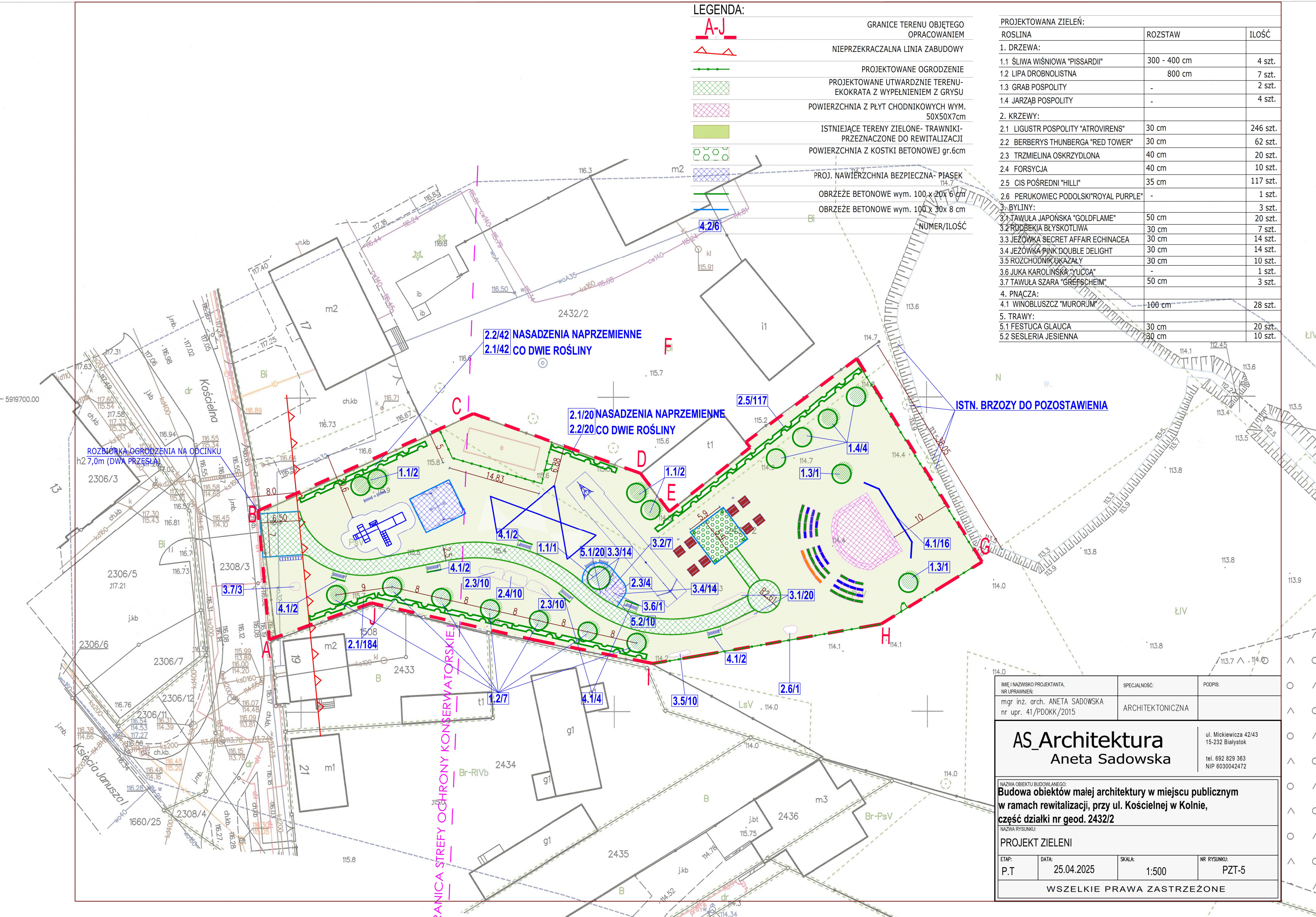


LEGENDA:

A-J	GRANICE TERENU OBJĘTEGO OPRACOWANIEM
	NIEPRZEKACZALNA LINIA ZABUDOWY
	PROJEKTOWANE OGRODZENIE
	PROJEKTOWANE UTWARDZENIE TERENU- EKOKRATA Z WYPEŁNIENIEM Z GRYSU
	POWIERZCHNIA Z PŁYT CHODNIKOWYCH WYM. 50X50X7cm
	ISTNIEJĄCE TERENY ZIELONE- TRAWNIKI- PRZEZNACZONE DO REWITALIZACJI
	POWIERZCHNIA Z KOSTKI BETONOWEJ gr.6cm
	PROJ. NAWIERZCHNIA BEZPIECZNA- PIASEK
	OBRZEŻE BETONOWE wym. 100 x 20x 6 cm
	OBRZEŻE BETONOWE wym. 100 x 30x 8 cm
	NUMER/ILOŚĆ

PROJEKTOWANA ZIELEŃ:

ROSLINA	ROZSTAW	ILOŚĆ
1. DRZEWA:		
1.1 ŚLIWA WIŚNIOWA "PISSARDII"	300 - 400 cm	4 szt.
1.2 LIPA DROBNOLISTNA	800 cm	7 szt.
1.3 GRAB POSPOLITY	-	2 szt.
1.4 JARZĄB POSPOLITY	-	4 szt.
2. KRZEWY:		
2.1 LIGUSTR POSPOLITY "ATROVIRENS"	30 cm	246 szt.
2.2 BERBERYS THUNBERGA "RED TOWER"	30 cm	62 szt.
2.3 TRZMIELINA OSKRZYDLONA	40 cm	20 szt.
2.4 FORSYCJA	40 cm	10 szt.
2.5 CIS POŚREDNI "HILLI"	35 cm	117 szt.
2.6 PERUKOWIEC PODOLSKI "ROYAL PURPLE"	-	1 szt.
3. BYLINY:		
3.1 TAWUŁA JAPONSKA "GOLDFLAME"	50 cm	20 szt.
3.2 RUDBEKIA BŁYSKOTLIWA	30 cm	7 szt.
3.3 JEŻÓWKA SECRET AFFAIR ECHINACEA	30 cm	14 szt.
3.4 JEŻÓWKA PINK DOUBLE DELIGHT	30 cm	14 szt.
3.5 ROZCHODNIK OKAZAŁY	30 cm	10 szt.
3.6 JUKA KAROLIŃSKA "YUCCA"	-	1 szt.
3.7 TAWUŁA SZARA "GREFSCHHEIM"	50 cm	3 szt.
4. PNACZA:		
4.1 WINOBLUSZCZ "MURORUM"	100 cm	28 szt.
5. TRAWY:		
5.1 FESTUCA GLAUCA	30 cm	20 szt.
5.2 SESLERIA JESIENNA	30 cm	10 szt.



ISTN. BRZOZY DO POZOSTAWIENIA

IMIE I NAZWISKO PROJEKTANTA, NR UPRAWNIENI:	SPECIALNOŚĆ:	PODPIS:
mgr inż. arch. ANETA SADOWSKA nr upr. 41/PDOKK/2015	ARCHITEKTONICZNA	
AS_Architektura Aneta Sadowska		ul. Mickiewicza 42/43 15-232 Białystok tel. 692 829 363 NIP 6030042472
NAZWA OBIEKTU BUDOWLANEGO: Budowa obiektów małej architektury w miejscu publicznym w ramach rewitalizacji, przy ul. Kościelnej w Kolnie, część działki nr geod. 2432/2		
NAZWA RYSUNKU: PROJEKT ZIELENI		
ETAP: P.T	DATA: 25.04.2025	SKALA: 1:500
		NR RYSUNKU: PZT-5
WSZELKIE PRAWA ZASTRZEŻONE		